

Technický list:

Dveřní otvírač (KSP-FTA600)

Požární
odvětrání s.r.o.

Mihulka František - 607 561 562
Kostecký Rudolf - 728 720 314

- Motor zajišťuje otevírání **nezajištěných** dveří. Rozevíráním ramene a pohybem pojezdového kolečka dochází k otevírání dveří. Motor je možné kombinovat s el. zámky 24V DC.
- Dveře mohou být volně průchozí (motor není ke křídlu dveří připevněn). Motor lze použít pouze v interiéru pro ven, nebo i dovnitř otvíravé dveře (se speciální konzolí).



Technická data:

KSP- FTA600	24 V
vstupní napětí	24 V DC
tlačná síla / tažná síla	600 / 200 N
úhel otevření	asi 90°
proudový odběr	1,4 A
třída ochrany	IP 32
rozměry v zavřeném stavu	421 x 40 x 101 mm
povrch	(E6/C-0)
rychlost otevření	asi 3° / s

Požární odvětrání s.r.o.
Luční 139, 267 01 Zahořany

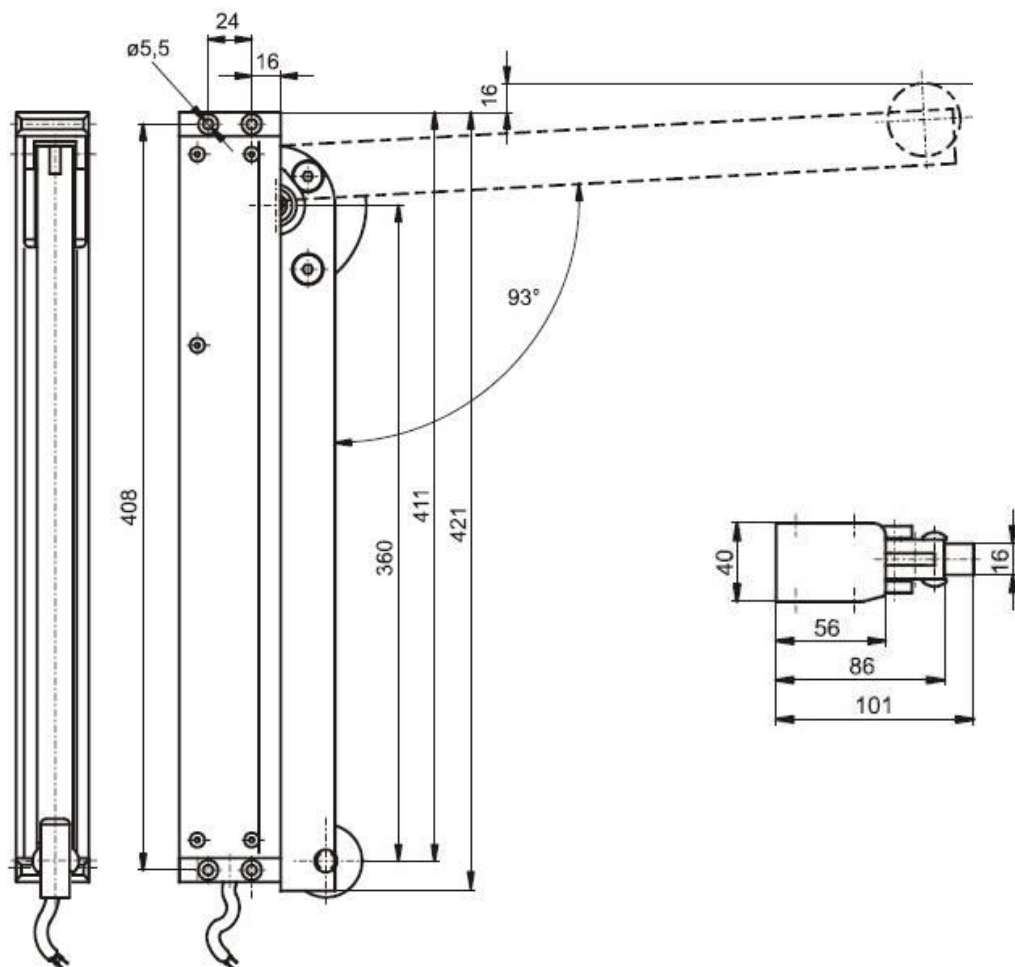
IČO: 288 70 972
DIČ: CZ 288 70 972

mihulka@pozarniodvetrani.cz

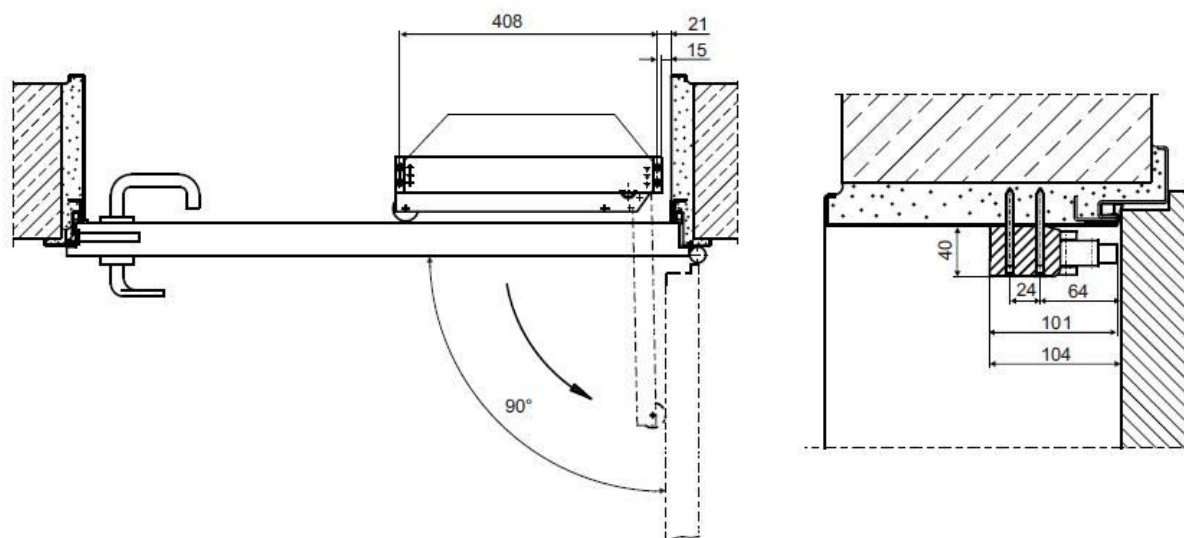
www.pozarniodvetrani.cz

kostecky@pozarniodvetrani.cz

Rozměry:



Ven otevíravé dveře



Požární odvětrání s.r.o.
Luční 139, 267 01 Zahořany

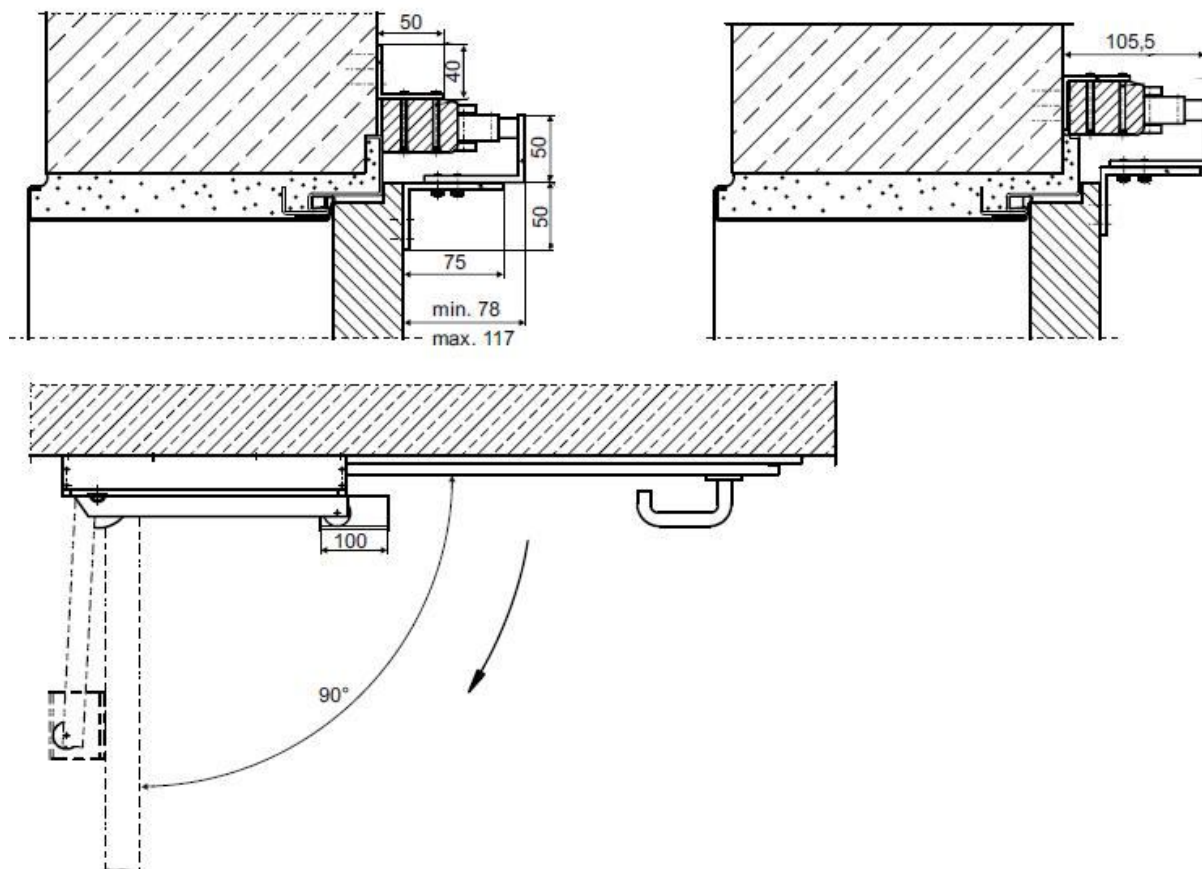
IČO: 288 70 972
DIČ: CZ 288 70 972

mihulka@pozarniodvetrani.cz

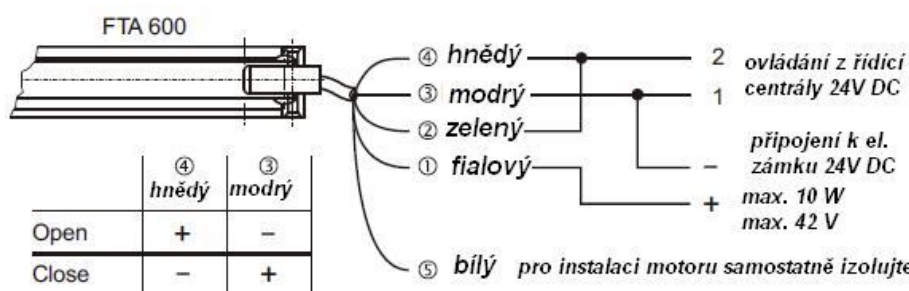
www.pozarniodvetrani.cz

kostelecky@pozarniodvetrani.cz

Možnost otevření dovnitř – se speciální konzolí (není součástí balení motoru):



Zapojení:



Při programování synchronizace dvou a více motorů, musí být otvírač namontován a zapojen dle přiřazeného čísla. Instalace synchronizovaného motoru samostatně není možná.

Ukázka motoru pro otevření dveří dovnitř a ven:



Bezpečnostní pokyny při instalaci motoru KSP-FTA600 (dále jen motoru):

Instalaci může provádět pouze osoba proškolená výrobcem či dodavatelem zařízení. Instalaci může provádět pouze osoba s odbornými znalostmi a vzděláním v oboru elektro.

Dbejte na odpovídající pevné připevnění motoru na rám.

Motor musí mít svůj zdroj proudu. Napětí a síla zdroje proudu musí být v souladu s technickými parametry motoru.

Před prvním uvedením do provozu je třeba zkontrolovat přívodní kabely, zvláště je nutno zohlednit průřez kabelu.

Zařízení se smí používat pouze k účelům, pro které bylo vyrobeno. Jakékoliv jiné použití je zakázáno. Co není výslovně dovoleno je zakázáno.

Veškeré komponenty jsou určeny pouze pro interiérové použití.

Připojení na zdroj 24 V provedte až po přezkoušení celého zařízení.

Při otevírání dveří je třeba mít na paměti sílu motoru přesahující 600 N. Hrozí nebezpečí úrazu. Pohyb dveří či motoru lze zastavit pouze pomocí tlačítka nebo odpojením od zdroje elektrického proudu. Jakékoliv jiné způsoby zastavení (např. pomocí lidské síly) mohou mít za následek poranění.

Provozovatel musí pravidelně kontrolovat funkčnost pohonu. Při případné závadě je třeba okamžitě vyrozumět zřizovací firmu. Vadné díly je nutné okamžitě nahradit originálními náhradními díly. Pohon smí zásadně otevírat pouze výrobce.

Dále je třeba mít na paměti znění následujících norem a jejich novelizace:

ČSN 730802, ČSN 730804, ČSN 332000, ČSN 332130, ČSN EN 50265-1,
ČSN EN 50265-2-1, ČSN 730875, ČSN EN 294, ČSN EN 349, ČSN EN 60204,
ČSN EN 60335-1 + A55, ČSN EN 60529, ČSN EN 12101-1, ČSN EN 12101-2,
a další

Veškeré pochybnosti konzultujte s firmou Požární odvětrání s.r.o.!

www.pozarniodvetrani.cz

Požární odvětrání s.r.o.
Luční 139, 267 01 Zahořany

IČO: 288 70 972
DIČ: CZ 288 70 972

mihulka@pozarniodvetrani.cz

www.pozarniodvetrani.cz

kostelecky@pozarniodvetrani.cz